

Groupe
promotrans



CENTRE DE FORMATION

TOULOUSE 

[#apprentissageedelareussite](#)

GROUPE PROMOTRANS

PARTENAIRE DE VOS AMBITIONS

Le Groupe Promotrans développe l'expertise professionnelle des étudiants, des collaborateurs, des cadres et des demandeurs d'emploi, au service de la performance des entreprises.

Le Groupe a bâti sa notoriété sur la rigueur, le sérieux et la qualité de ses programmes de formation.

Approche pragmatique, culture terrain et employabilité optimale des apprenants, depuis 1966, l'offre de formation Promotrans en fait une référence du secteur.

> LES FORMATIONS CONTINUES

ou professionnelles s'adressent aux personnes en activité, en recherche d'emploi ou en reconversion professionnelle. Proches des préoccupations terrain, dispensées par des professionnels, les formations proposées font progresser l'entreprise et ses collaborateurs.

> LES FORMATIONS INITIALES

en alternance (du CAP au BAC+5)

Contrat d'apprentissage ou de professionnalisation : les alternants accèdent rapidement à un métier et développent leur employabilité. Pour l'entreprise, l'alternance est un excellent outil de gestion prévisionnelle des ressources humaines et de pré-recrutement.

- **Enseignement de niveaux IV et V (CAP et Bac Professionnel) :** dispensé dans nos Centres de Formation d'Apprentis (CFA).
- **Enseignement supérieur (jusqu'à Bac+5) :** dispensé dans nos CFA et dans nos écoles spécialisées, propose aux étudiants des cursus hautement qualifiés (en alternance ou à distance). L'enseignement dispensé mêle apports théoriques et pratiques, afin de développer les compétences des futurs encadrants des entreprises.

10 DOMAINES D'INTERVENTION



TRANSPORT DE MARCHANDISES



TRANSPORT DE PERSONNES



TRANSPORT MULTIMODAL



MATIÈRES DANGEREUSES



EXPLOITATION



MANUTENTION & LOGISTIQUE



SUPPLY CHAIN



MAINTENANCE DE VÉHICULES INDUSTRIELS



BÂTIMENT & TRAVAUX PUBLICS



SÉCURITÉ AU TRAVAIL

UN OUTIL PÉDAGOGIQUE DE POINTE



+ DE 21.000 m²
D'ATELIERS ET D'ENTREPÔTS
+ DE 40.000 m²
DE PISTES DE CONDUITE



250
VÉHICULES-ÉCOLES
LOURDS



55
SIMULATEURS DE CONDUITE
NOUVELLE GÉNÉRATION
20
SIMULATEURS INCENDIE
EN RÉALITÉ VIRTUELLE



80
CHARIOTS
ÉLÉVATEURS

GROUPE PROMOTRANS

NOS CENTRES RÉPARTIS DANS TOUTE LA FRANCE

Le groupe Promotrans est en expansion constante sur le territoire national. Son maillage est structuré de manière rationnelle afin de répondre aux mieux aux enjeux de proximité de ses clients et de ses apprenants.



LE RÉSEAU NATIONAL PROMOTRANS

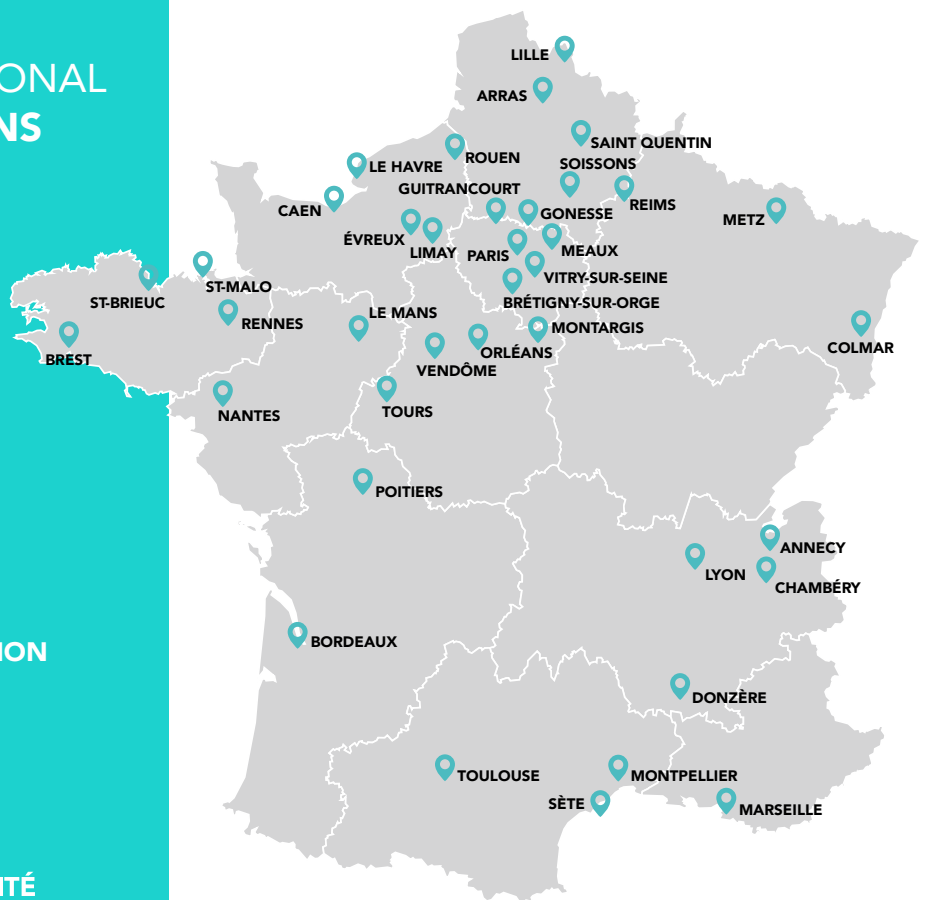

14
CAMPUS




35
CENTRES DE FORMATION
ET D'APPRENTIS


1

RÉSEAU DE PROXIMITÉ
À TAILLE HUMAINE



LES VALEURS PROMOTRANS

Parce que nous agissons comme vecteur de transmission des connaissances opérationnelles tout autant que de la culture d'entreprise, il est naturel que nous poursuivions notre démarche en véhiculant des valeurs essentielles.



QUALITÉ

DE L'OFFRE DE FORMATION PROPOSÉE



PROFESSIONNALISME

DES ÉQUIPES



EFFICACITÉ

DANS L'APPROCHE PÉDAGOGIQUE



ÉCOUTE

DES BESOINS DES ENTREPRISES ET DES APPRENANTS



INNOVATION

TECHNOLOGIQUE, PÉDAGOGIQUE ET MÉTHODOLOGIQUE



BIENVEILLANCE

ENVERS ET ENTRE TOUS



+ PROXIMITÉ

Nous avons déployé notre réseau de centres de façon à vous apporter souplesse et réactivité dans la délivrance de notre offre globale de qualification et de certification.

+ CULTURE TERRAIN

Nos experts ont chacun leur domaine et disposent d'outils à la pointe de la pédagogie : ateliers spécifiques, simulateurs de conduite, parc de véhicules lourds, etc...

+ RÉFÉRENCE DU SECTEUR

Ce sont pas moins de 50 années de passion de la formation que nous avons consacrées à la diffusion de programmes d'une qualité irréprochable qui font aujourd'hui notre notoriété dans le secteur de la formation professionnelle.



Centre Promotrans Toulouse

Idéalement situé, facilement accessible, doté d'infrastructures de qualité et fort d'une équipe expérimentée, le Centre de Formation Promotrans de Toulouse entretient des relations privilégiées avec le tissu économique local. L'offre de formation proposée couvre les besoins des spécialistes du transport de marchandises, de personnes, de la logistique et de l'exploitation.

La proximité géographique du centre avec ses clients (entreprises, agences de travail temporaire, institutionnels...) permet de fournir des réponses fluides, rapides et efficaces à chacun de leurs besoins de recrutement et de formation.

CHIFFRES CLÉS DU CENTRE

1 ENTREPÔT
LOGISTIQUE ÉCOLE



1 PLATEFORME DE
CHARGEMENT ET
DÉCHARGEMENT

1 MAGASIN ÉCOLE AVEC
RAYONNAGE



15 SALLES DE FORMATION DONT 2 SALLES
DÉDIÉES AU MULTIMÉDIA : SALLE AVEC
2 SIMULATEURS DE CONDUITE + SALLE
INFORMATIQUE

1 ZONE DE MANOEUVRE ET
DE CIRCULATION COUVERTE
ET EXTÉRIEURE



3 PISTES DE CONDUITE

5 CAMIONS PORTEURS



2 SEMI-REMORQUES

2 AUTOCARS

1 CHARIOT À POSTE DE CONDUITE
ÉLEVABLE CATÉGORIE 6

3 TRANSPALETTES ÉLECTRIQUES
À CONDUCTEUR PORTÉ



1 CHARIOT ÉLEVATEUR
ÉLECTRIQUE LATÉRAL GRANDE
HAUTEUR - CATÉGORIE 5

2 GERBEURS À CONDUCTEUR
ACCOMPAGNANT



Le centre multiplie les innovations et améliore constamment son offre de formation :

+ DE CURSUS

Développement de la formation à distance

+ DE TECHNOLOGIE

Équipements de pointe, salle informatique dédiée aux opérations logistiques

+ EXPERT

Délivrance de l'Attestation de Capacité Professionnelle pour permettre aux apprenants de devenir de véritables transporteurs, chefs d'entreprises

+ DE RESPECT

Démarche Éco-conduite

L'OFFRE DE FORMATION



TRANSPORT DE MARCHANDISES

- Permis C
- Formation Initiale Minimale Obligatoire (FIMO)
- Formation Continue Obligatoire (FCO)
- Passerelle Marchandises
- CAP Conducteur Routier de Marchandises
- Titre Professionnel de Conducteur Routier de Marchandises sur porteur
- Titre Professionnel de Conducteur Routier de Marchandises sur tous véhicules
- Formation préqualifiante au transport
- Perfectionnement conduite : éco-conduite Poids Lourds (PL), transport frigorifique
- Moniteur éco-conduite



TRANSPORT DE PERSONNES

- Permis D
- Formation Initiale Minimale Obligatoire (FIMO)
- Formation Continue Obligatoire (FCO)
- Passerelle voyageurs
- Titre Professionnel de Conducteur du Transport en Commun sur Route
- Formation préqualifiante au transport
- Transport de Personnes à Mobilité Réduite (TPMR)
- Perfectionnement conduite : éco-conduite voyageur
- Moniteur éco-conduite



MATIÈRES DANGEREUSES

- Formation de base
- Spécialisation citerne
- Spécialisation produits pétroliers
- Conducteurs, Exploitants et Personnel de quai
- Préparation à l'examen de Conseiller à la Sécurité



EXPLOITATION

- Attestation de capacité léger Marchandises (<3,5 tonnes)
- Attestation de capacité de transport de personnes (<9 places)
- Titre Responsable d'Exploitation Transport de Marchandises (RETM)
- Perfectionnement exploitation : réglementation, gestion des temps de travail des Conducteurs



MANUTENTION & LOGISTIQUE

- CACES® R489
- CACES® R 490
- CACES® R 486
- CACES® R 482
- Formation à la conduite de chariot élévateur (autorisation de conduite)
- Moniteur autorisation de conduite
- Perfectionnement logistique : poste chariot relevable, tri directionnel, gestion de stock, magasinage
- CQPI¹ Agent logistique
- Titre Professionnel Préparateur de Commandes
- Titre Professionnel Cariste d'entrepôt
- Titre Professionnel Technicien en Logistique d'entreposage



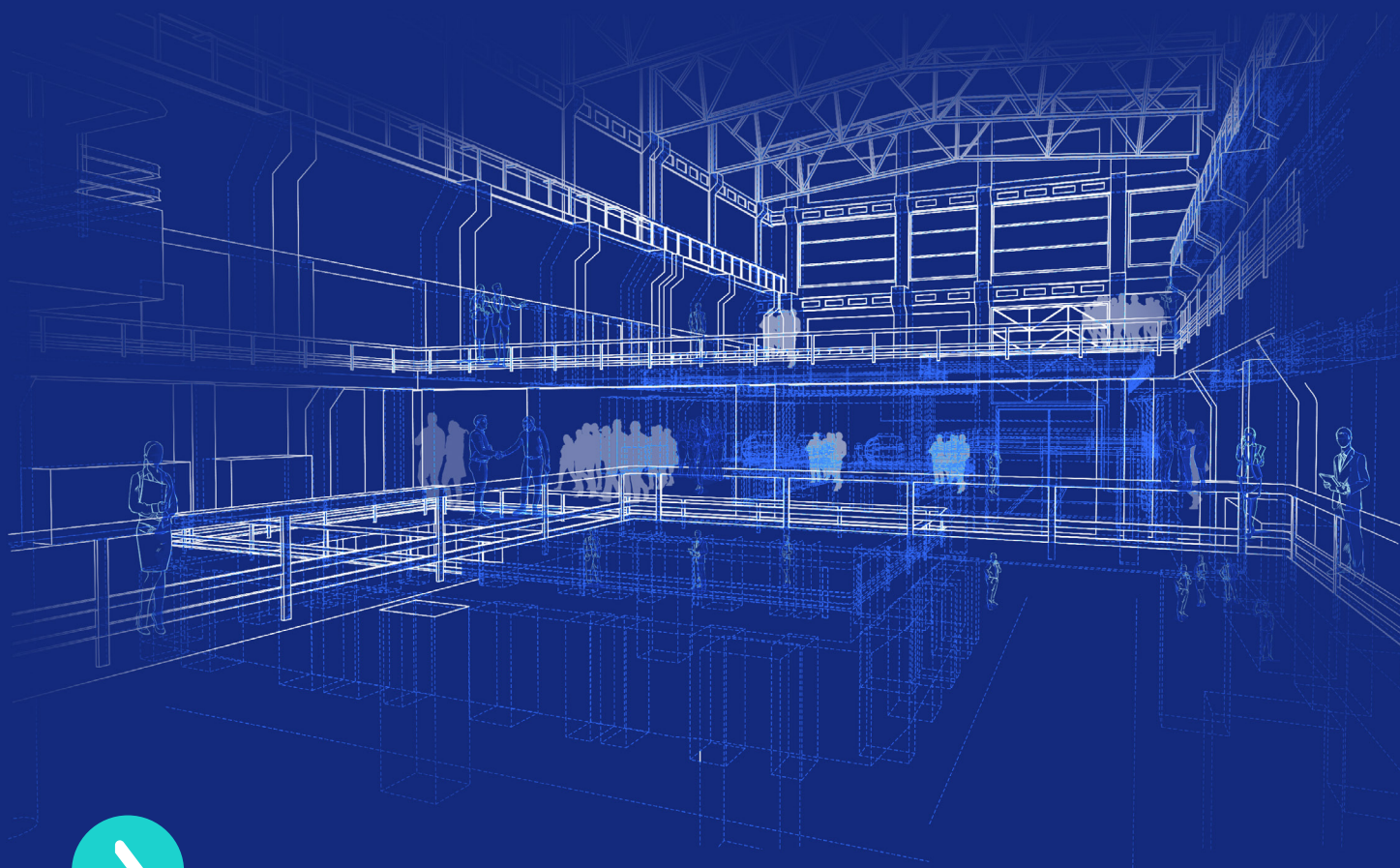
SÉCURITÉ AU TRAVAIL

- Sauveteur Secouriste du Travail (SST)
- Gestes et Postures
- Équipier Première Intervention (EPI)
- Guide serre file



¹ Certificat de Qualification Professionnelle Inter-branche

À LA RENCONTRE DES ÉQUIPES



28

collaborateurs dont 12 formateurs spécialisés assurent le fonctionnement du centre.

Direction, équipe commerciale, administrative ou pédagogique, tous les collaborateurs mettent l'apprenant au cœur de leurs préoccupations et font en sorte que sa formation soit réalisée dans les meilleures conditions. La fierté des équipes réside avant tout dans l'accompagnement des apprenants jusqu'à leur réussite.

Transport de marchandises, transport de voyageurs, exploitation, logistique, l'équipe de formateurs est composée uniquement d'experts métiers formés à la pédagogie. Ils se donnent pour mission de répondre de la manière la plus qualitative possible aux besoins des clients et de toujours se placer en conformité avec la réglementation.

EN FAVEUR DU DÉVELOPPEMENT DES COMPÉTENCES

Futurs responsables en logistique, intérimaires, demandeurs d'emploi, salariés en reconversion professionnelle... le Centre forme tout type de publics issus de secteurs d'activités variés. Les cursus proposés leur permettent d'accéder au marché du travail, d'évoluer dans l'emploi, de maintenir leurs habilitations et d'obtenir une meilleure qualification. Les formateurs exercent leur métier avec passion et professionnalisme, ce qui se traduit par un fort taux de réussite aux examens. Les formations diplômantes et qualifiantes permettent aux candidats de s'intégrer rapidement dans la vie professionnelle.

AU SERVICE DES ENTREPRISES ET DES COLLECTIVITÉS

La Direction du Centre se donne pour mission d'apporter des réponses à l'ensemble des besoins clients grâce à des formations sur-mesure. Dans un souci permanent de qualité et de performance, les équipes cherchent à s'adapter au marché, à le comprendre, à tenir compte de ses exigences et des attentes des clients. Tout est mis en œuvre pour accompagner les entreprises dans leurs démarches administratives et identifier leurs réels besoins. Les équipes Promotrans Toulouse entretiennent des relations de proximité avec leurs clients. Toujours réactives et à l'écoute, elles consolident d'années en années une relation mutuellement profitable et pérenne.

LES ATOUTS DU CENTRE

Promotrans Toulouse fait le lien entre les demandeurs d'emploi, les salariés en reconversion professionnelle et les entreprises ou collectivités en recherche de nouvelles compétences. Le Centre regroupe les équipes administratives, commerciales, les formateurs et les stagiaires sur un même site. Cela favorise les échanges et la bonne organisation.



POUR LES ENTREPRISES

- La puissance du Groupe Promotrans : réseau d'experts, culture de la formation professionnelle, matériels
- La proximité et l'écoute d'un organisme local
- La réactivité sous 24H, délai maximal pour fournir une réponse à un client
- Le sur-mesure : les équipes du centre conçoivent et adaptent les cursus afin d'offrir des réponses précises aux besoins des entreprises
- L'employabilité garantie grâce au test de compétences des stagiaires



POUR LES STAGIAIRES

- L'expertise et le professionnalisme des formateurs et des équipes du centre
- La pédagogie terrain au plus proche des conditions réelles
- L'épanouissement grâce à un cadre d'apprentissage, fruit du savoir-faire Promotrans
- L'accompagnement : des réunions d'information, des tests de positionnement et des entretiens de motivations sont proposés aux demandeurs d'emploi pour leur permettre d'affiner leurs projets professionnels

Groupe promotrans

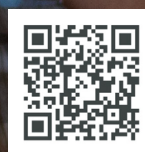
Centre de Toulouse

8, rue Colomies
31100 TOULOUSE

Tél : 05 61 25 45 45

Email : toulouse@promotrans.fr

Flashez ce QR Code
pour accéder à la
page du centre
de Toulouse



RETROUVEZ VOTRE
CENTRE SUR NOTRE SITE
WWW.PROMOTRANS.FR

#apprentissage delareussite



Qualiopi
processus certifié

REPUBLIQUE FRANÇAISE

La certification qualité a été délivrée au titre des
catégories d'actions suivantes :
ACTIONS DE FORMATION
ACTIONS PERMETTANT DE FAIRE VALIDER LES
ACQUIS DE L'EXPERIENCE
ACTIONS DE FORMATION PAR APPRENTISSAGE