

Groupe
pr<motrans



**CENTRE
DE FORMATION**
MONTPELLIER 📍

#apprentissage delareussite

GROUPE PROMOTRANS

PARTENAIRE DE VOS AMBITIONS

Le Groupe Promotrans développe l'expertise professionnelle des étudiants, des collaborateurs, des cadres et des demandeurs d'emploi, au service de la performance des entreprises.

Le Groupe a bâti sa notoriété sur la rigueur, le sérieux et la qualité de ses programmes de formation.

Approche pragmatique, culture terrain et employabilité optimale des apprenants, depuis 1966, l'offre de formation Promotrans en fait une référence du secteur.

> LES FORMATIONS CONTINUES

ou professionnelles s'adressent aux personnes en activité, en recherche d'emploi ou en reconversion professionnelle. Proches des préoccupations terrain, dispensées par des professionnels, les formations proposées font progresser l'entreprise et ses collaborateurs.

> LES FORMATIONS INITIALES

en alternance (du CAP au BAC+5)

Contrat d'apprentissage ou de professionnalisation : les alternants accèdent rapidement à un métier et développent leur employabilité. Pour l'entreprise, l'alternance est un excellent outil de gestion prévisionnelle des ressources humaines et de pré-recrutement.

- **Enseignement de niveaux IV et V (CAP et Bac Professionnel) :** dispensé dans nos Centres de Formation d'Apprentis (CFA).
- **Enseignement supérieur (jusqu'à Bac+5) :** dispensé dans nos CFA et dans nos écoles spécialisées, propose aux étudiants des cursus hautement qualifiés (en alternance ou à distance). L'enseignement dispensé mêle apports théoriques et pratiques, afin de développer les compétences des futurs encadrants des entreprises.

10 DOMAINES D'INTERVENTION



TRANSPORT DE MARCHANDISES



TRANSPORT DE PERSONNES



TRANSPORT MULTIMODAL



MATIÈRES DANGEREUSES



EXPLOITATION



MANUTENTION & LOGISTIQUE



SUPPLY CHAIN



MAINTENANCE DE VÉHICULES INDUSTRIELS



BÂTIMENT & TRAVAUX PUBLICS



SÉCURITÉ AU TRAVAIL

UN OUTIL PÉDAGOGIQUE DE POINTE



+ DE 21.000 m²
D'ATELIERS ET D'ENTREPÔTS
+ DE 40.000 m²
DE PISTES DE CONDUITE



250
VÉHICULES-ÉCOLES
LOURDS



55
SIMULATEURS DE CONDUITE
NOUVELLE GÉNÉRATION
20
SIMULATEURS INCENDIE
EN RÉALITÉ VIRTUELLE



80
CHARIOTS
ÉLÉVATEURS

GROUPE PROMOTRANS

NOS CENTRES RÉPARTIS DANS TOUTE LA FRANCE

Le groupe Promotrans est en expansion constante sur le territoire national. Son maillage est structuré de manière rationnelle afin de répondre aux mieux aux enjeux de proximité de ses clients et de ses apprenants.



LE RÉSEAU NATIONAL PROMOTRANS

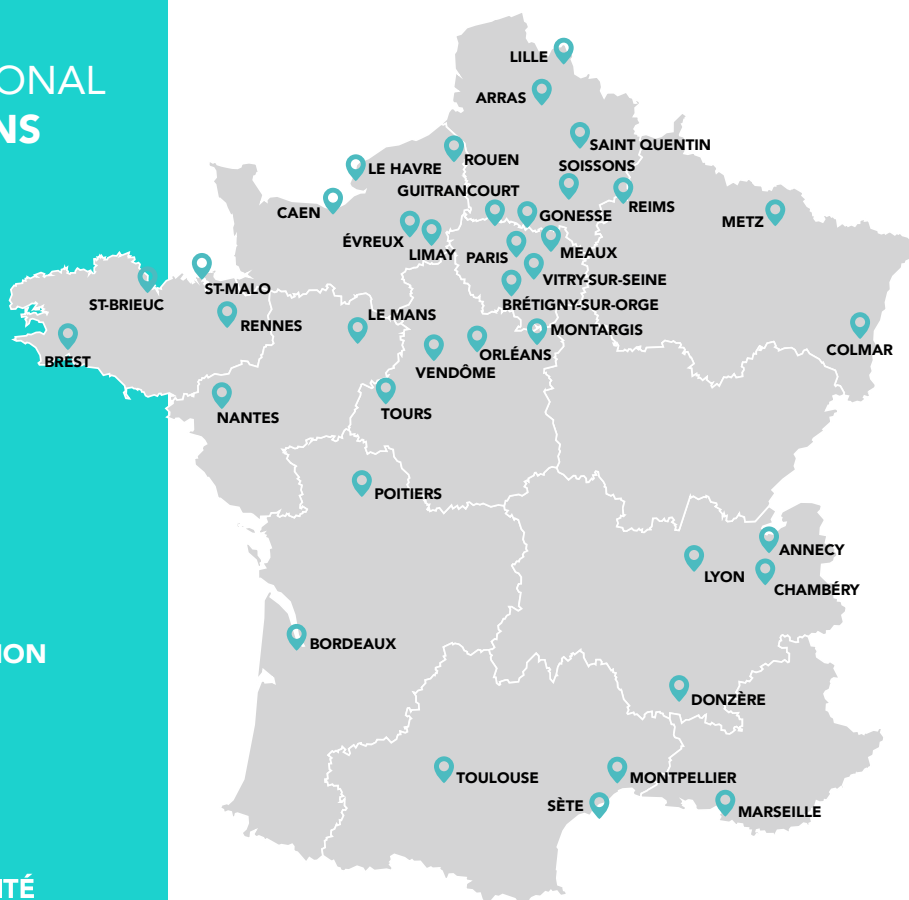

14
CAMPUS




35
CENTRES DE FORMATION
ET D'APPRENTIS


1

RÉSEAU DE PROXIMITÉ
À TAILLE HUMAINE



LES VALEURS PROMOTRANS

Parce que nous agissons comme vecteur de transmission des connaissances opérationnelles tout autant que de la culture d'entreprise, il est naturel que nous poursuivions notre démarche en véhiculant des valeurs essentielles.



QUALITÉ

DE L'OFFRE DE FORMATION PROPOSÉE



PROFESSIONNALISME

DES ÉQUIPES



EFFICACITÉ

DANS L'APPROCHE PÉDAGOGIQUE



ÉCOUTE

DES BESOINS DES ENTREPRISES ET DES APPRENANTS



INNOVATION

TECHNOLOGIQUE, PÉDAGOGIQUE ET MÉTHODOLOGIQUE



BIENVEILLANCE

ENVERS ET ENTRE TOUS



+ PROXIMITÉ

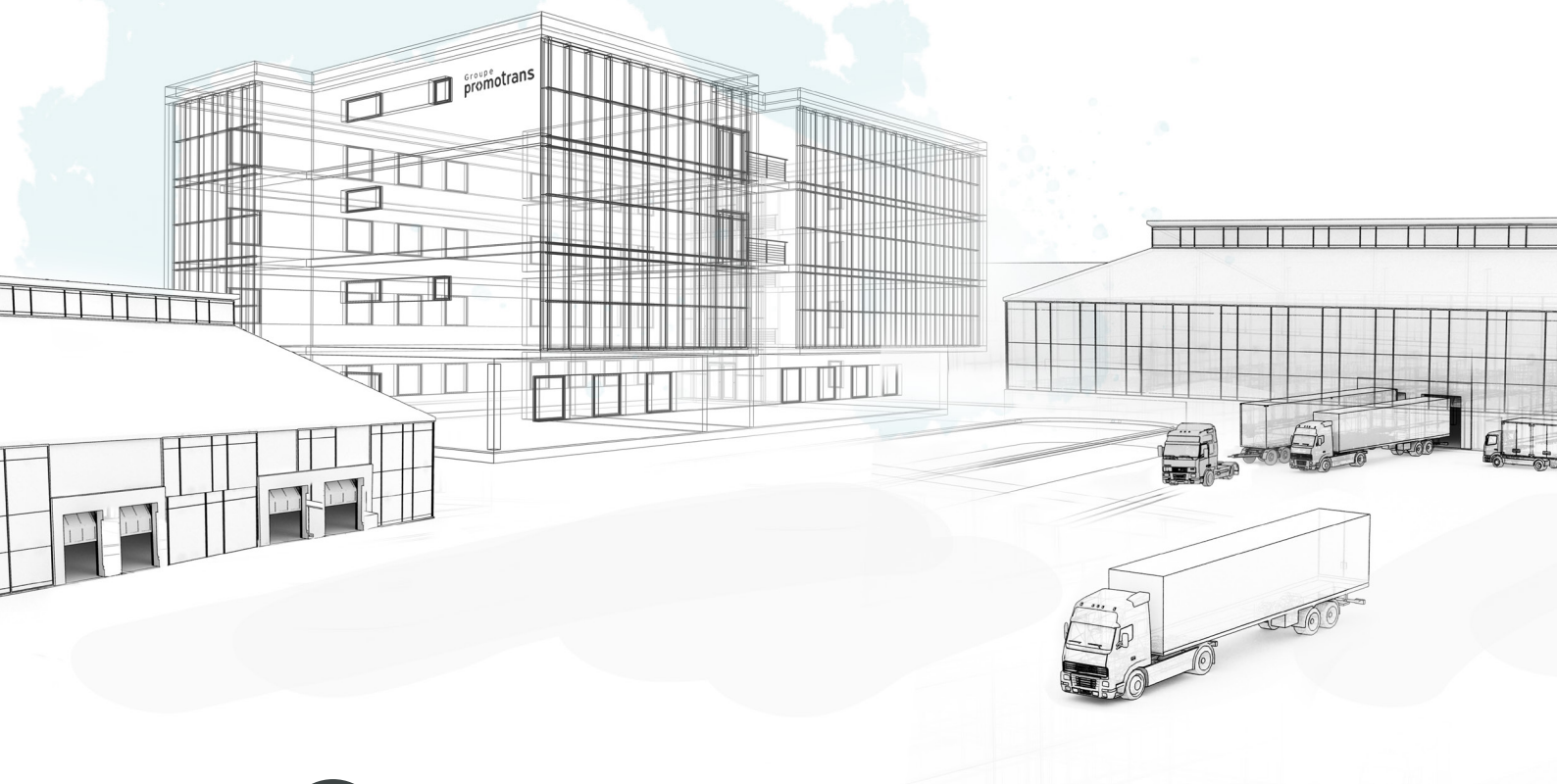
Nous avons déployé notre réseau de centres de façon à vous apporter souplesse et réactivité dans la délivrance de notre offre globale de qualification et de certification.

+ CULTURE TERRAIN

Nos experts ont chacun leur domaine et disposent d'outils à la pointe de la pédagogie : ateliers spécifiques, simulateurs de conduite, parc de véhicules lourds, etc...

+ RÉFÉRENCE DU SECTEUR

Ce sont pas moins de 50 années de passion de la formation que nous avons consacrées à la diffusion de programmes d'une qualité irréprochable qui font aujourd'hui notre notoriété dans le secteur de la formation professionnelle.



Centre Promotrans Montpellier

Le Centre de Formation Continue Promotrans de Montpellier prépare les spécialistes du transport de marchandises, du transport de personnes, de la logistique, du commerce de gros, du BTP.

Situé dans le parc d'activités Garosud, au sud-ouest de Montpellier, l'établissement bénéficie du dynamisme de la ville et de facilités d'accès.

La proximité géographique du centre avec ses clients (entreprises, agences de travail temporaire, institutionnels, ...) permet de fournir des réponses fluides, rapides et efficaces à chacun de leurs besoins de recrutement et de formation.

CHIFFRES CLÉS DU CENTRE



8 COLLABORATEURS



5 FORMATEURS



1 SALLE INFORMATIQUE



3 CHARIOTS



2 PORTEURS

2 CARS



1 SIMULATEUR DE CONDUITE



Le centre multiplie les innovations et améliore constamment son offre de formation :

+ À L'ÉCOUTE

Création de formations spécifiques adaptées aux besoins des clients

+ DE RESPECT

Systematisation de la démarche Éco-conduite

+ DE TECHNOLOGIE

Équipements de pointe, salle informatique dédiée aux opérations logistiques

L'OFFRE DE FORMATION



TRANSPORT DE MARCHANDISES

- Permis C et Permis CE
- Formation Initiale Minimale Obligatoire (FIMO)
- Formation Continue Obligatoire (FCO)
- Passerelle Marchandises
- Titre Professionnel de Conducteur Routier de Marchandises sur porteur
- Titre Professionnel de Conducteur Routier de Marchandises sur tous véhicules



TRANSPORT DE PERSONNES

- Permis D
- Formation Initiale Minimale Obligatoire (FIMO)
- Formation Continue Obligatoire (FCO)
- Passerelle Voyageurs
- Titre Professionnel de Conducteur du Transport en Commun sur Route
- Transport de Personnes à Mobilité Réduite (TPMR)



MATIÈRES DANGEREUSES

- Base et recyclage
- Spécialisation citernes



EXPLOITATION

- Attestation de capacité léger Marchandises (<3,5 tonnes)
- Attestation de capacité léger Voyageurs (<9 places)
- Titre Responsable d'Exploitation Transport de Marchandises (RETM)



MANUTENTION & LOGISTIQUE

- CACES® R489
- CACES® R486
- CACES® R490
- CACES® R482 (en intra-entreprise)
- Formations courtes Agent Logistique Qualifié (ALQ)
- Titre Professionnel Préparateur de commandes
- Titre Professionnel Cariste d'entrepôt
- Titre Professionnel d'Agent magasinier

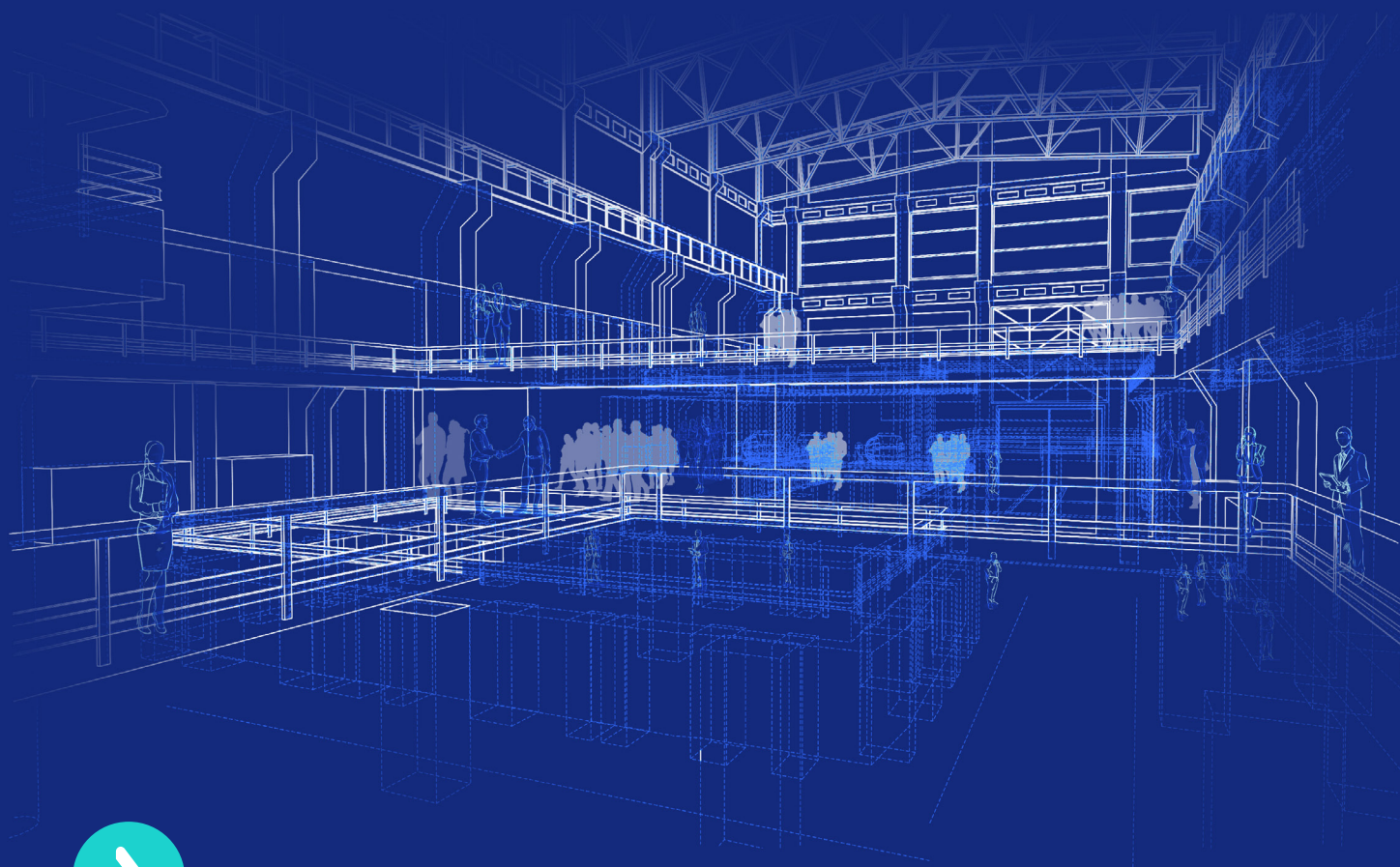


SÉCURITÉ AU TRAVAIL

- Sauveteur Secouriste du Travail (SST)
- Gestes et Postures
- Habilitations électriques
- Équipier de Première Intervention (EPI)
- Guide serre-file
- Formation Pont roulant
- Formation Élingage



À LA RENCONTRE DES ÉQUIPES



15

collaborateurs dont 8 formateurs assurent le bon fonctionnement du centre.

Direction, équipe commerciale, administrative ou pédagogique, l'ensemble des collaborateurs Promotrans mettent l'apprenant au coeur de leurs préoccupations et font en sorte que sa formation soit réalisée dans les meilleures conditions. L'équipe de Formateurs est composée uniquement d'experts métiers formés à la pédagogie.

UNE ÉQUIPE SOUDÉE

La communication et l'échange entre tous les collaborateurs autorisent une réactivité de tous les instants, avant, pendant et après la formation. Les Formateurs perçoivent les besoins spécifiques de chaque apprenant, ils adaptent les dispositifs pédagogiques et fixent des objectifs communs vers la réussite.

UNE OFFRE DE QUALITÉ

La variété de l'offre de formation permet de répondre aux attentes et demandes d'un grand nombre d'entreprises dans des domaines d'activité variés. L'objectif des équipes consiste à répondre de la manière la plus qualitative possible aux besoins des clients et de rester toujours en conformité avec la réglementation.

AU SERVICE DES ENTREPRISES ET DES COLLECTIVITÉS

La Direction du centre se donne pour mission d'apporter des réponses à l'ensemble des besoins. Les équipes entretiennent des relations de proximité avec chacun, elles tiennent compte de leurs exigences, leurs attentes et cherchent en permanence à comprendre et s'adapter au marché.

EN FAVEUR DU DÉVELOPPEMENT DES COMPÉTENCES

Les cursus proposés répondent spécifiquement aux critères d'employabilité des entreprises. Salariés, intérimaires, demandeurs d'emploi ou chefs d'entreprises, les équipes forment tous types de profils. Elles leurs permettent d'évoluer dans l'emploi, de maintenir leurs habilitations, d'obtenir une meilleure qualification ou bien encore de préparer leur reconversion.

LES ATOUTS DU CENTRE

Le Centre Promotrans Montpellier s'est forgé une solide réputation dans la région grâce à la qualité des formations proposées et la technicité des infrastructures. Promotrans Montpellier fait le lien entre ses clients en recherche de nouvelles compétences, les salariés en reconversion et les demandeurs d'emploi. Le Centre regroupe les équipes administratives, commerciales, les formateurs et les apprenants sur un même site. Cela favorise les échanges et la bonne organisation.



POUR LES ENTREPRISES

- La puissance du Groupe Promotrans : réseau d'experts, culture de la formation professionnelle, matériels
- La proximité et l'écoute d'un organisme local
- La réactivité sous 24H, délai maximal pour fournir une réponse à un client
- Le sur-mesure : les équipes du centre conçoivent et adaptent les cursus afin d'offrir des réponses précises aux besoins des entreprises
- L'employabilité garantie grâce au test de compétences des stagiaires



POUR LES STAGIAIRES

- L'expertise et le professionnalisme des Formateurs et des équipes du centre
- La pédagogie terrain au plus proche des conditions réelles
- L'épanouissement grâce à un cadre d'apprentissage, fruit du savoir-faire Promotrans
- L'accompagnement : des réunions d'information, des tests de positionnement et des entretiens de motivations sont proposés aux demandeurs d'emploi pour leur permettre d'affiner leurs projets professionnels et de s'insérer dans la vie active.

Groupe promotrans

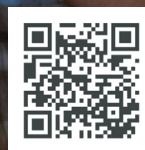
Centre de Montpellier

1000, rue de la Castelle
ZAC de Garosud - 34000 MONTPELLIER

Tél : 04 67 20 20 00

Email : montpellier@promotrans.fr

Flashez ce QR Code
pour accéder à la
page du centre
de Montpellier



RETROUVEZ VOTRE
CENTRE SUR NOTRE SITE
WWW.PROMOTRANS.FR

#apprentissage delareussite



Qualiopi
processus certifié

REPUBLIQUE FRANÇAISE

La certification qualité a été délivrée au titre des
catégories d'actions suivantes :
ACTIONS DE FORMATION
ACTIONS PERMETTANT DE FAIRE VALIDER LES
ACQUIS DE L'EXPERIENCE
ACTIONS DE FORMATION PAR APPRENTISSAGE