

Groupe
promotrans



CENTRE DE FORMATION

CAEN 

[#apprentissageedelareussite](#)

GROUPE PROMOTRANS

PARTENAIRE DE VOS AMBITIONS

Le Groupe Promotrans développe l'expertise professionnelle des étudiants, des collaborateurs, des cadres et des demandeurs d'emploi, au service de la performance des entreprises.

Le Groupe a bâti sa notoriété sur la rigueur, le sérieux et la qualité de ses programmes de formation.

Approche pragmatique, culture terrain et employabilité optimale des apprenants, depuis 1966, l'offre de formation Promotrans en fait une référence du secteur.

> LES FORMATIONS CONTINUES

ou professionnelles s'adressent aux personnes en activité, en recherche d'emploi ou en reconversion professionnelle. Proches des préoccupations terrain, dispensées par des professionnels, les formations proposées font progresser l'entreprise et ses collaborateurs.

> LES FORMATIONS INITIALES

en alternance (du CAP au BAC+5)

Contrat d'apprentissage ou de professionnalisation : les alternants accèdent rapidement à un métier et développent leur employabilité.

Pour l'entreprise, l'alternance est un excellent outil de gestion prévisionnelle des ressources humaines et de pré-recrutement.

- **Enseignement de niveaux IV et V (CAP et Bac Professionnel) :** dispensé dans nos Centres de Formation d'Apprentis (CFA).
- **Enseignement supérieur (jusqu'à Bac+5) :** dispensé dans nos CFA et dans nos écoles spécialisées, propose aux étudiants des cursus hautement qualifiés (en alternance ou à distance). L'enseignement dispensé mêle apports théoriques et pratiques, afin de développer les compétences des futurs encadrants des entreprises.

10 DOMAINES D'INTERVENTION



TRANSPORT DE MARCHANDISES



TRANSPORT DE PERSONNES



TRANSPORT MULTIMODAL



MATIÈRES DANGEREUSES



EXPLOITATION



MANUTENTION & LOGISTIQUE



SUPPLY CHAIN



MAINTENANCE DE VÉHICULES INDUSTRIELS



BÂTIMENT & TRAVAUX PUBLICS



SÉCURITÉ AU TRAVAIL

UN OUTIL PÉDAGOGIQUE DE POINTE



+ DE 21.000 m²
D'ATELIERS ET D'ENTREPÔTS
+ DE 40.000 m²
DE PISTES DE CONDUITE



250
VÉHICULES-ÉCOLES
LOURDS



55
SIMULATEURS DE CONDUITE
NOUVELLE GÉNÉRATION
20
SIMULATEURS INCENDIE
EN RÉALITÉ VIRTUELLE



80
CHARIOTS
ÉLÉVATEURS

GROUPE PROMOTRANS

NOS CENTRES RÉPARTIS DANS TOUTE LA FRANCE

Le groupe Promotrans est en expansion constante sur le territoire national. Son maillage est structuré de manière rationnelle afin de répondre au mieux aux enjeux de proximité de ses clients et de ses apprenants.



LE RÉSEAU NATIONAL PROMOTRANS


14
CAMPUS




35
CENTRES DE FORMATION
ET D'APPRENTIS


1

RÉSEAU DE PROXIMITÉ
À TAILLE HUMAINE



LES VALEURS PROMOTRANS

Parce que nous agissons comme vecteur de transmission des connaissances opérationnelles, il est naturel que nous poursuivions notre démarche en véhiculant des valeurs essentielles.



QUALITÉ

DE L'OFFRE DE FORMATION PROPOSÉE



PROFESSIONNALISME

DES ÉQUIPES



EFFICACITÉ

DANS L'APPROCHE PÉDAGOGIQUE



ÉCOUTE

DES BESOINS DES ENTREPRISES ET DES APPRENANTS



INNOVATION

TECHNOLOGIQUE, PÉDAGOGIQUE ET MÉTHODOLOGIQUE



BIENVEILLANCE

ENVERS ET ENTRE TOUS



+ PROXIMITÉ

Nous avons déployé notre réseau de centres de façon à vous apporter souplesse et réactivité dans la délivrance de notre offre globale de qualification et de certification.

+ CULTURE TERRAIN

Nos experts ont chacun leur domaine et disposent d'outils à la pointe de la pédagogie : ateliers spécifiques, simulateurs de conduite, parc de véhicules lourds, etc...

+ RÉFÉRENCE DU SECTEUR

Ce sont pas moins de 50 années de passion de la formation que nous avons consacrées à la diffusion de programmes d'une qualité irréprochable qui font aujourd'hui notre notoriété dans le secteur de la formation professionnelle.



Centre Promotrans Caen

Situé au cœur de l'agglomération Caennaise, le Centre de Formation Promotrans de Caen s'adresse aux spécialistes de la maintenance de véhicules industriels, de l'exploitation et du transport de marchandises et de personnes, de la logistique, du commerce de gros et des travaux publics.

La proximité géographique du centre avec ses clients, principalement des entreprises, des collectivités territoriales et des agences de travail temporaire, permet de fournir rapidement des réponses fluides, personnalisées et efficaces aux besoins de recrutement, d'ingénierie pédagogique, de formation et d'intégration de nouvelles compétences.

CHIFFRES CLÉS DU CENTRE



800 M²

D'ENTREPÔT
LOGISTIQUE ÉCOLE

300 M²

D'ATELIER
MÉCANIQUE ÉCOLE



2

PISTES DE MANOEUVRES

1

QUAI DE CHARGEMENT /
DÉCHARGEMENT



4

SALLES INFORMATIQUES MOBILES



20

SALLES DE FORMATION

100000

HEURES DE
FORMATION
CONTINUE
DISPENSÉES



1500

STAGIAIRES
EN FORMATION
CONTINUE
CHAQUE ANNÉE



93%

D'INSERTION
DES APPRENTIS



Le centre multiplie les innovations et améliore constamment son offre de formation :

+ DE CURSUS

CAP
Bac professionnel
BTS
Bachelor
Titres Professionnels
CQP

+ DE TECHNOLOGIE

Centre équipé d'une valise de diagnostic, de 2 salles informatiques connectées, de tablettes éco-conduite et de tableaux numériques interactifs

+ RESPONSABLE

Développement de cursus axés sur des ateliers pédagogiques de dernière génération (informatique et apprentissage terrain)

L'OFFRE DE FORMATION



TRANSPORT DE MARCHANDISES

- Permis C (en 70h) et CE (en 105h)
- Formation Initiale Minimale Obligatoire (FIMO)
- Formation Continue Obligatoire (FCO)
- Passerelle marchandises
- Titre Professionnel de Conducteur Routier de Marchandises sur porteur
- Titre Professionnel de Conducteur Routier de Marchandises sur tous véhicules
- Éco-conduite
- Perfectionnement à la conduite
- Formation chronotachygraphe



TRANSPORT DE PERSONNES

- Permis D
- Formation Initiale Minimale Obligatoire (FIMO)
- Formation Continue Obligatoire (FCO)
- Passerelle Voyageurs
- Transport de Personnes à Mobilité Réduire (TPMR)
- Titre Professionnel de Conducteur de Transport en Commun sur Route (TP CTRC)
- Formation éco conduite en voyageurs



MATIÈRES DANGEREUSES

- pour Conducteurs, Personnels de quai et Exploitants (ADR)



EXPLOITATION

- BTS Gestion des Transports et Logistique Associée (GTLA)
- Perfectionnement à l'exploitation
- Titre Responsable d'Exploitation Transport de Marchandises (RETM)



MANUTENTION & LOGISTIQUE

- CACES® R489
- Titre Professionnel Préparateur de commandes
- Titre Professionnel d'Agent magasinier
- Gestion informatisée des stocks
- Titre Professionnel Cariste



MAINTENANCE DE VÉHICULES INDUSTRIELS

- CAP Maintenance des Véhicules : option véhicules de transport routier
- BAC Professionnel Maintenance des Véhicules : option véhicules de transport routier
- CQPI Technicien Expert après-vente des véhicules utilitaires et industriels

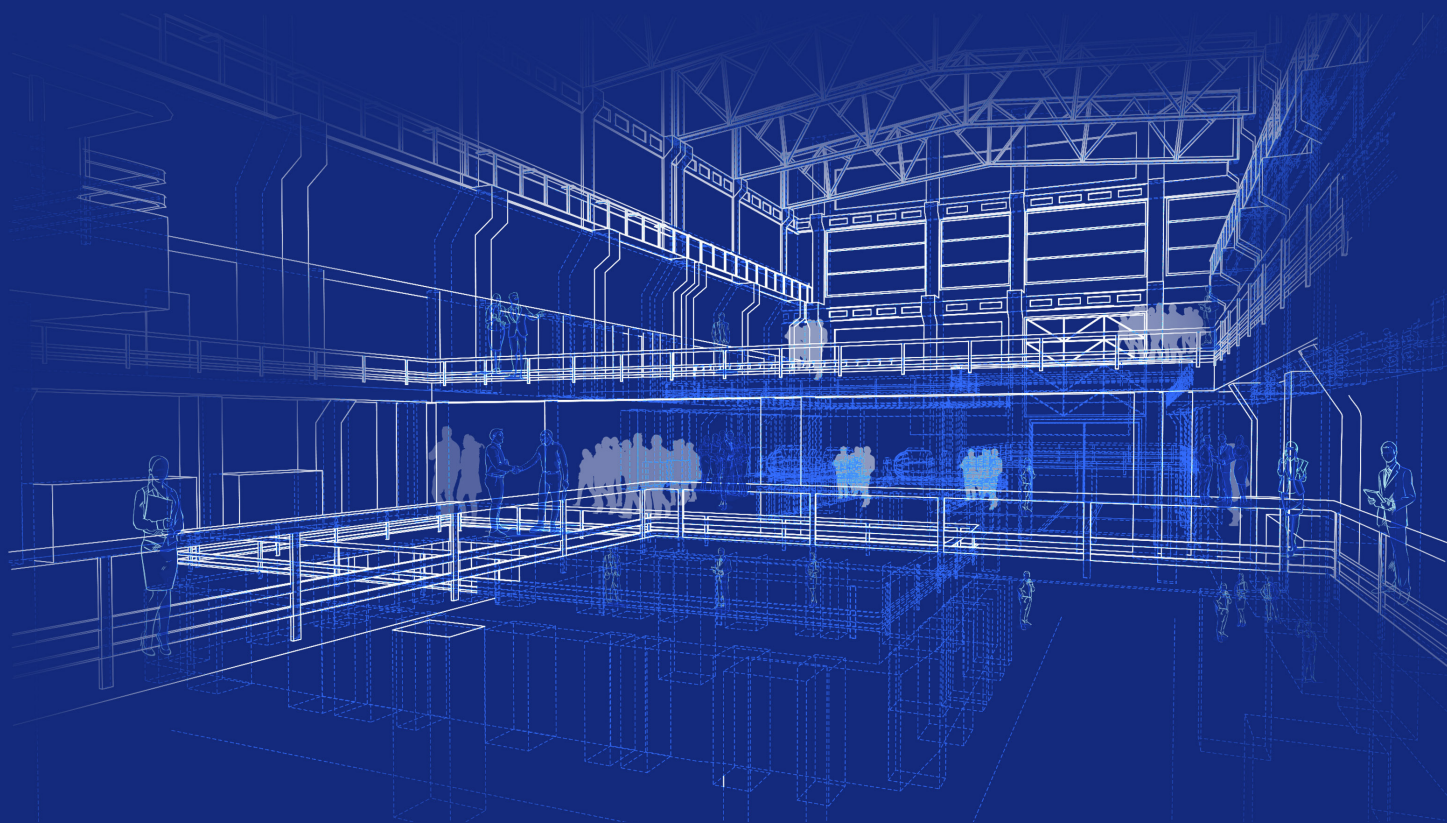


SÉCURITÉ AU TRAVAIL

- Sauveteur Secouriste du Travail (SST) base et recyclage
- Troubles Musculo-Squelettiques (TMS)
- Équipier de Première Intervention (EPI)



À LA RENCONTRE DES ÉQUIPES



28

personnes assurent le bon fonctionnement du centre.

L'équipe pédagogique compte 20 formateurs, parmi lesquels des experts dans les domaines de la Maintenance, la Logistique, le Transport, la Sécurité.

Direction, équipe commerciale, administrative ou pédagogique, toutes les équipes du centre mettent chaque apprenti au cœur de leurs préoccupations quotidiennes afin de faire en sorte que chaque formation soit réalisée dans les meilleures conditions.

DANS LA BONNE DIRECTION

Rencontre avec **Mathilde KASDI**, Directrice du Centre de formation Promotrans Caen

L'ensemble de l'équipe du centre de Caen met toute son énergie et son dynamisme au service de ses clients. Leurs efforts se concentrent sur **deux axes : la diversification**, avec notamment le développement de nouvelles activités logistiques et **la priorité donnée aux formations longues, certifiantes et diplômantes**.

L'objectif consiste à **proposer aux entreprises de la région des experts immédiatement opérationnels sur le terrain**. Réunions d'information collectives, information aux demandeurs d'emploi, tests de positionnement des stagiaires, présentations de candidats aux entreprises. Mathilde KASDI et ses équipes mettent tout en œuvre pour **placer les bons profils aux bons endroits !**

LES ATOUTS DU CENTRE

Promotrans Caen accompagne les entreprises en proposant des solutions de recrutement et de formation adaptées à leurs besoins spécifiques. Demandeurs d'emploi, salariés en reconversion ou souhaitant développer leurs compétences, l'établissement permet à chaque stagiaire de mieux gérer et d'orienter leurs parcours professionnels.

POUR LES ENTREPRISES



- La puissance du Groupe Promotrans : réseau d'experts, culture de la formation professionnelle...
- La proximité et l'écoute d'un organisme local
- La réactivité sous 24H, délai maximal pour fournir une réponse à un client
- Le sur-mesure : les équipes du centre conçoivent et adaptent les cursus afin d'offrir des réponses précises aux besoins des entreprises
- Le professionnalisme garanti grâce à des remises à niveau régulières de nos formateurs
- Le suivi de qualité et la prise en charge par l'équipe administrative
- La sécurisation des recrutements grâce à l'accompagnement, les tests de positionnement, les entretiens de motivation.

POUR LES STAGIAIRES



- Un service de qualité grâce à l'expertise des équipes du Centre
- La pédagogie terrain au plus proche des conditions réelles grâce aux moyens déployés (atelier, entrepôt, véhicules écoles...)
- L'accompagnement et le conseil des demandeurs d'emploi pour affiner et valider les projets professionnels
- L'épanouissement grâce à une relation de proximité et de confiance avec les équipes

Groupe promotrans

Centre de Caen

Rue Nicéphore Niepce
ZI - 14120 MONDEVILLE

Tél: 02 31 72 11 90

Email: caen@promotrans.fr

Flashez ce QR Code
pour accéder à la
page du centre
de Caen



RETROUVEZ VOTRE
CENTRE SUR NOTRE SITE
WWW.PROMOTRANS.FR

#apprentissage delareussite



Qualiopi
processus certifié

REPUBLIQUE FRANÇAISE

La certification qualité a été délivrée au titre des
catégories d'actions suivantes :
ACTIONS DE FORMATION
ACTIONS PERMETTANT DE FAIRE VALIDER LES
ACQUIS DE L'EXPERIENCE
ACTIONS DE FORMATION PAR APPRENTISSAGE